

Hoe werkt een biomassacentrale?

De centrale verbrandt biomassa (hout, planten, groenten- en fruitafval ...).

De warmte zorgt voor

stoom

Daarmee wekt de centrale elektriciteit op.

Stroom

voor 5.000 tot 300.000 gezinnen!

Energiebronnenboekje



Biomassacentrale



Wat zijn de **VOORDELEN** van een biomassacentrale?

- Bomen en planten kan je zaaien en groeien terug.
- Je kan hiermee als gezin zelf elektriciteit opwekken.
- Afval wordt op een goeie manier hergebruikt.



Wat zijn de **NADELEN** van een biomassacentrale?

- Je hebt veel biomassa nodig voor weinig energie.
- Soms moet je extra planten kweken.
- Je moet de grondstoffen eerst nog verzamelen en vervoeren met schepen of vrachtwagens.

Hoe werken zonnepanelen?

Zonnepanelen zetten het

zonlicht

om in elektrische energie.

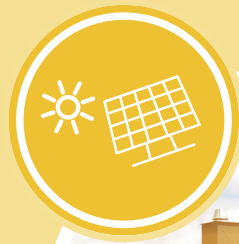
Een dak vol panelen kan

één gezin

van elektriciteit voorzien.

Ze gaan ongeveer 25 jaar mee.

Energiebronnenboekje



Zonnepanelen



Wat zijn de **VOORDELEN** van
zonnepanelen?

- Je hebt enkel zonlicht nodig.
- Het vraagt weinig onderhoud.
- *Je kan hiermee als gezin zelf elektriciteit opwekken.*



Wat zijn de **NADELEN** van
zonnepanelen?

- Het werkt enkel als er voldoende zon is.
- Zonnepanelen maken is vervuilend.
- De afstand tot waar je de energie verbruikt is heel groot.

Hoe werkt een waterkrachtcentrale?

Een waterkrachtcentrale zet

stromend water

via een dynamo om in elektriciteit.

Je kan er 500 tot 500.00 gezinnen
van stroom mee voorzien.

Een centrale kan tot

100 jaar

werken.

Energiebronnenboekje

Waterkrachtcentrale



Wat zijn de **VOORDELEN** van
een waterkrachtcentrale?

- Er is geen vervuiling voor het milieu, bijvoorbeeld door gassen.
- Een hoogteverschil is al voldoende om te kunnen werken.
- *Het is niet afhankelijk van het weer, dus het is betrouwbaar.*



Wat zijn de **NADELEN** van
een waterkrachtcentrale?

- De rivieren moeten genoeg stromend water hebben.
- Door een stuwmeer kunnen vissen niet meer op reis.
- Mensen hebben er niet graag 10 op een rij in hun achtertuin.
- Er verdwijnt land dat je niet meer kan gebruiken.

Hoe werkt een windturbine op land?

De wind laat de wieken draaien.

Een dynamo zet de

beweging

om in elektriciteit.

Een windmolen kan

1500 gezinnen

van stroom voorzien.

Ze gaat ongeveer 25 jaar mee.

Energiebronnenboekje



Wat zijn de **VOORDELEN** van
een windturbine op land?

- Je hebt enkel wind nodig.
- Er is geen vervuiling voor het milieu, bijvoorbeeld door gassen.



Wat zijn de **NADELEN** van
een windturbine op land?

- Je moet genoeg ruimte hebben om ze te plaatsen.
- Ze werken niet als er te weinig of te veel wind is.
- Je moet de grondstoffen eerst nog verzamelen en vervoeren met schepen of vrachtwagens.
- Mensen hebben er niet graag 10 op een rij in hun achtertuin.

Hoe werkt een windturbine op zee?

De wind laat de wieken draaien.

Een

dynamo

zet de beweging om in elektriciteit.

Een windmolenpark op zee kan tot 300.000 gezinnen van stroom voorzien.

Ze gaat ongeveer

25 jaar

mee.

Energiebronnenboekje

Windturbine op zee



Wat zijn de **VOORDELEN** van
een windturbine op zee?

- Er is geen vervuiling voor het milieu, bijvoorbeeld door gassen.
- Het heeft een positieve invloed op het leven in zee.
- Het is niet afhankelijk van het weer, dus het is betrouwbaar.



Wat zijn de **NADELEN** van
een windturbine op zee?

- Het is duur om een windmolenpark aan te leggen.
- Ze vragen veel onderhoud.
- Ze werken niet als er te weinig of te veel wind is.
- De afstand tot waar je de energie verbruikt is heel groot.